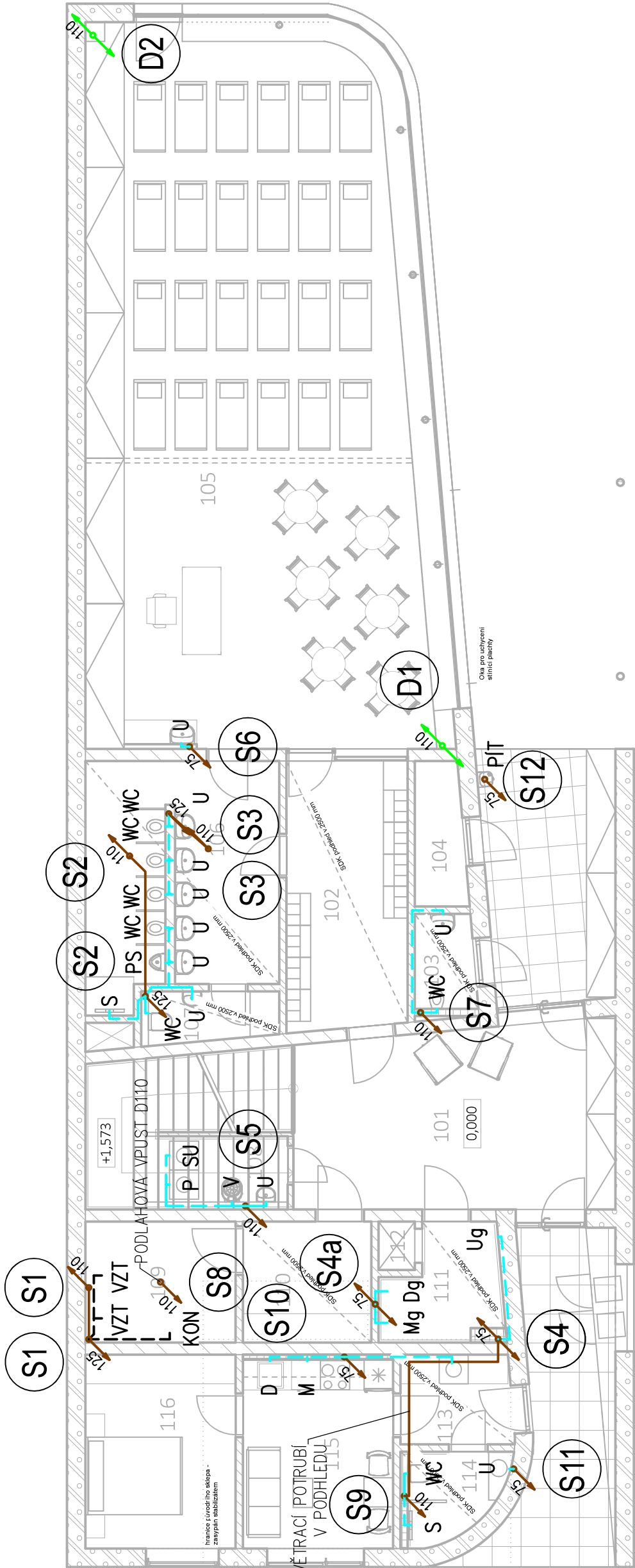


Číslo	Název	Plocha [m2]
101	VSTUPNÍ HALA	24,6
102	ŠATNA DĚTI	13,8
103	VENKOVNÍ WC DĚTI	2,4
104	VENKOVNÍ SKLAD	3,0
105	HERNA/ LOŽNICE	104,6
106	WC/ UMÝVÁRNA DĚTI	18,4
107	WC ZAMĚŠTNANCI	2,7
108	ÚKLIDOVÁ MÍSTNOST	4,2
109	TECHNICKÁ MÍSTNOST	7,8
110	SKLAD	6,6
111	VÝDEJNA JÍDLA	5,3
112	ŠACHTA JÍDELNÍHO VÝTAHU	0,8
113	BYT- ZÁDVEŘÍ	4,3
114	BYT- KOUPELNA	3,3
115	BYT - OBÝVACÍ POKOJ+KK	12,4
116	BYT - LOŽNICE	12,4
Plocha celkem		226,5



Legenda:

- kanalizace splašková
- kanalizace dešťová
- připojovací potrubí
- Dřez–součást kuchyňské linky
- Myčka
- Sprcha–vanička bez zátky
- Umývadlo
- Záchodová mísa se splachovací nádržkou (objem 9 l)
- Pisoár
- Výlevka
- Automatická pračka
- Sušička

- ↖ S1 ↗
- ↖ D1 ↗
- Odpadní potrubí kanalizace splaškové
- Odpadní potrubí kanalizace dešťové

autorizační razítko

pare

revize

±0,000 = 160,850 m n.m.

autorizovaná osoba		autor projektu	vypracoval(a)
Ing. Ivo Morawitz		Ing. Klára Konečná	Ing. Žaneta Opršálová
investor		Město Břeclav, Náměstí T.G.Masaryka 42/3, 690 02 Břeclav	
místo stavby		Písníky 1745/30, 690 03 Břeclav; k.ú. Břeclav, parc. č. 1108 a 3865	
název akce		Dětská skupina Písníky Břeclav	
stavební objekt		SO01 - Dětská skupina	
část projektu		D.1.4.1a ZDRAVOTNĚ TECHNICKÉ INSTALACE	
název výkresu		PŮDORYS 1.NP - KANALIZACE	
stupeň		DÚR+DSP	
číslo zakázky		L23 236	
datum		5/2024	
formát		420 x 297	
měřítko		číslo výkresu	
1:100			04

LIVINGSTAV

Atelier: Hlinky 407/138a 603 00 Brno,  
www.livingstav.cz, info@livingstav.cz,  
+420 606 374 102; ID DS: yr7uuj

VEŠKERÉ INFORMACE NADTOU VÝKRESE JSOU DŮŤEVNĚM  
VLASTNICTVEM FIRMY LIVINGSTAV S.R.O. BEZ SOUHĚASU  
NESMÍ BYT KOPÍROVÁNY A POKYTOVÁNY TŘETÍ OSOBĚ